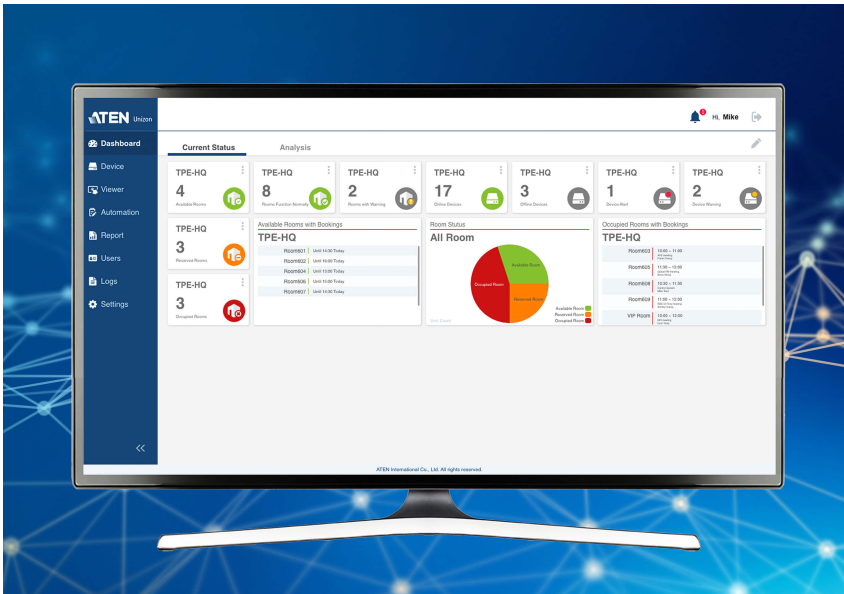


ATEN Unizon

Plataforma de Gestão AV Global



Poder para Monitorizar, Controlar e Gerir

O ATEN Unizon™ é um software baseado em servidor para profissionais de AV e TI para monitorizar, controlar e gerir centralmente a Matriz Modular ATEN e dispositivos de terceiros ligados aos Controladores do Sistema de Controlo ATEN a qualquer hora, em qualquer lugar.

[OBTENHA UM ENSAIO GRATUITO!](#)



Monitorização da Condição do Dispositivo

Monitorização e seguimento em tempo real da condição do dispositivo para resolução de problemas e manutenção.

Deteção de condição

Deteta automaticamente o estado da alimentação do dispositivo, temperatura, ventoinha e estado da ligação, ajudando a realizar manutenção para evitar potenciais falhas no dispositivo.

R302

Add Device ▼
Refresh

VM1600A
Actions
Upgrade
🗑️

		Device	Health	Connection	Power Supply	Power Status	Fan	Temperature
<input type="checkbox"/>	1st	R409 🗑️	!	●	●	●	●	●
<input type="checkbox"/>	1st	QAtest-1 🗑️	—	●	—	—	—	—

More

VM6404H
Actions
Upgrade
🗑️

		Device	Health	Connection	Temperature	Fan	IP Address
<input type="checkbox"/>	1st	33333_Louis VM6404H 🗑️	!	●	—	—	10.3.52.109
<input type="checkbox"/>	1st	VM6404H 🗑️	!	●	—	—	10.3.52.209

More

The screenshot shows the ATEN Control Center interface. At the top right, there is a notification bell icon with '94' and the text 'Hi, 123456'. Below this is a 'Logs / Notifications' panel with a 'Remove All' button. The panel contains several notification items:

- Device removed**: The user admin was una... Control Center > AIEN China 2019-04-15 18:05:31
- Device removed**: The user admin was una... Control Center > AIEN China 2019-04-15 17:57:35
- Location added**: The user admin has adde... 2019-04-15 17:54:25
- Location added**: The user admin has adde... 2019-04-15 17:54:15
- Location added**: The user admin has adde...

The main interface features a search bar with 'Add Device' and 'Refresh' buttons. Below are two device lists. The first list has columns: Device, Health, Connection, Temperature, Fan. The second list has columns: Device, Health, Connection, Power Supply, Power Status, Fan. The device 'M1600A' shows a warning icon in the Health column.

Alertas e Notificações

Obtenha notificações instantâneas quando houver anomalias no dispositivo para realizar ações de resolução de problemas e reduzir o tempo de inatividade.

Registro de sistema

A utilização do dispositivo e eventos anormais são registados para que possa analisar a utilização passada e planejar a otimização futura.

Time	Category	Severity	Event	Description
2019-04-14 08:31:57	Device trap	Information	Device name synchronized	The name for de fully.
2019-04-14 08:31:57	Device trap	Information	Device name synchronized	The name for de fully.
2019-04-14 08:31:57	Device trap	Information	Device name synchronized	The name for de fully.
2019-04-14 00:00:00	System Task	Warning	Unable to start schedule	The server was t
2019-04-14 00:00:00	System Task	Warning	Unable to start schedule	The server was t
2019-04-14 00:00:00	System Task	Warning	Unable to start schedule	The server was t
2019-04-13 08:32:10	Device trap	Information	Device name synchronized	The name for de d successfully.
2019-04-13 08:32:10	Device trap	Information	Device name synchronized	The name for de d successfully.
2019-04-13 08:32:08	Device trap	Information	Device name synchronized	The name for de fully.
2019-04-13 08:32:08	Device trap	Information	Device name synchronized	The name for de fully.



Controlo e Agendamento Globais

Realize e agende tarefas de rotina e atualizações de firmware em múltiplos dispositivos em simultâneo.

Controlo de Grupo de Dispositivos

Execute ações de imediato em múltiplos dispositivos em simultâneo, como comutação de portas, perfis, resoluções e desligar vídeo.



Agendamento de eventos

Agende tarefas de rotina para execução por dispositivos, como configurar diferentes conteúdos vídeo para serem exibidos a horas específicas do dia ou da semana.

Schedule +

- Event 1
- Event 2
- Event 3
- Event 4 ...

weekly At 00:00 Sunday,00:... from

Select Device i

VM6404H v

Location d	Room d	Device
Cc ATEN ▶	R302	VM6404
Control ▶	ATEN China	VM6404
Control ▶	ATEN China	VM6404

VM6404H

Actions

↑ Upgrade

🗑️

		Device d
<input type="checkbox"/>	1st	VM6404H ✖️ 📡
<input type="checkbox"/>	1st	VM6404Herewr ✖️ 📡

More

Atualização de firmware

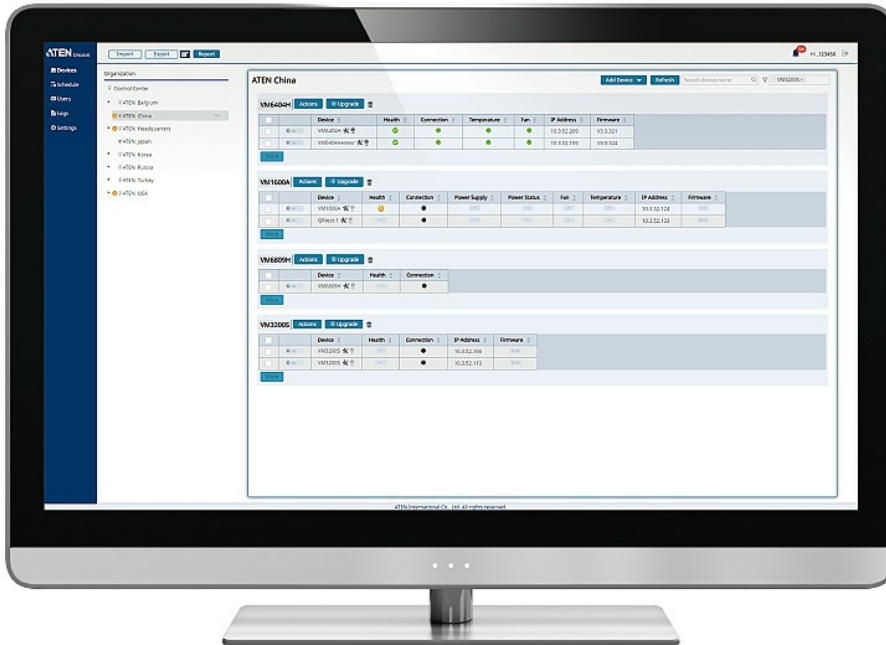
Atualize remotamente o firmware de múltiplos dispositivos em simultâneo diretamente através da plataforma, poupando tempo e maximizando a produtividade.

Gestão de Acesso e Localização

Configure os níveis de acesso e administre dispositivos por divisão, piso, edifício, ou mesmo cidade

Árvore de Localização de Dispositivo

Navegue facilmente pela localização de dispositivos na árvore de localização com 5 níveis, aprofundando por sala, piso, edifício ou mesmo cidade



Vista de piso

Veja dispositivos em diferentes edifícios / pisos agrupados por dispositivo.



Import Export Report

Organization

- Control Center
- ATEN Belgium
- ATEN China
- ATEN Headqua...
- ATEN Japan
- ATEN Korea

R302 Add Device

VM1600A Actions Upgrade

<input type="checkbox"/>		Device	Health	Connection	Power
<input type="checkbox"/>	1st	R409			
<input type="checkbox"/>	1st	QAtest-1	—		

[More](#)

Vista de divisão

Veja informações para dispositivos individuais localizados numa só divisão.

Papéis de Utilizador e Níveis de Acesso

Defina Papéis de Utilizador e os respetivos níveis de acesso de permissão divisão a divisão, para que as informações possam ser apenas acedidas pelas pessoas certas.

H 123456

- Devices
- Schedule
- Users**
- Logs
- Settings

Users + -

- Administrator
- Mike
- Gary
- Leo
- mike

Basic Access

Username

Valid characters include uppercase and lowercase letters, numbers, and special symbols (~!@_&).

Password

Valid characters include uppercase and lowercase letters, numbers, space, and special symbols (~!@_&).

Confirm Password

Valid characters include uppercase and lowercase letters, numbers, space, and special symbols (~!@_&).

User Type

Administrator Standard User

[Discard](#) [Apply](#)

ATEN International Co., Ltd. All rights reserved.

Caraterísticas

ATEN Unizon™ é um software baseado em servidor para monitorização remota centralizada, controlo e gestão de Switches de Matriz Vídeo ATEN baseados em Ethernet, Sistema de Reserva de Salas ATEN e dispositivos de terceiros (tais como projetores, luzes e dispositivos AV) ligados a Controladores de Sistema de Controlo ATEN.

Ao fornecer acesso em tempo real ao estado dos dispositivos, a plataforma simplifica a gestão diária de AV/TI, a resolução de problemas, a análise e a automatização, tornando-a a solução perfeita para gerir implementações de dispositivos em massa.

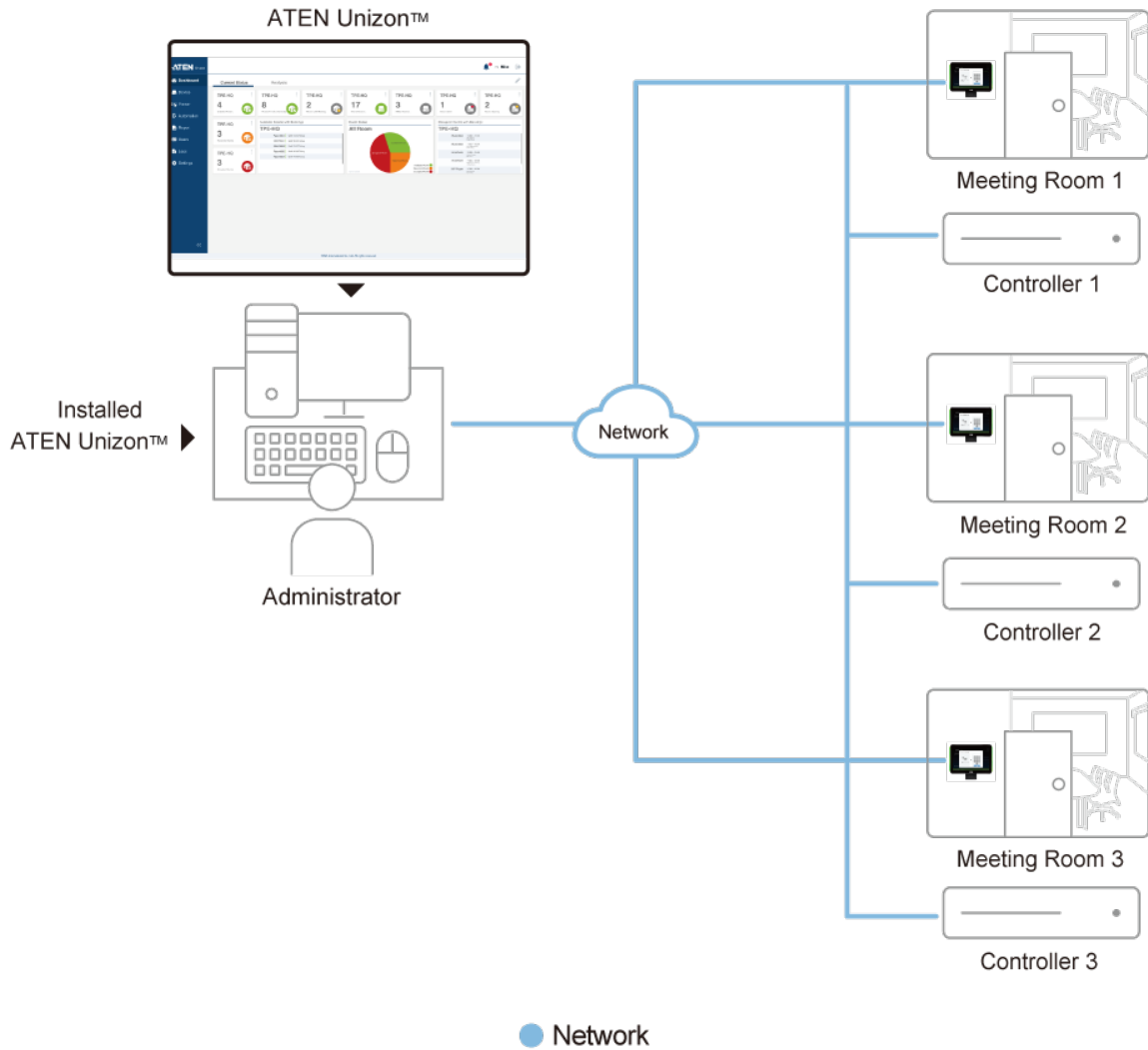
O ATEN Unizon também gere perfis de utilizador. Com o [VK401](#) ligado ao [VK430](#) / [VK330](#), a ATEN Unizon concede direitos de acesso ao pessoal autorizado aquando do check-in no painel RBS. Além disso, ao integrar-se com o sistema de controlo VK, facilita as soluções de automatização de salas de conferência.

- Monitorização, controlo e gestão centralizados de dispositivos
 - Switches de matriz vídeo ATEN, sistema de reserva de salas, soluções de sistema de controlo, incluindo os dispositivos de terceiros geridos
 - Detecção do estado dos dispositivos, como a hora da lâmpada de um projetor e o estado da ligação para resolução de problemas e manutenção remotas
 - Controlo de dispositivos em lote e actualizações de firmware
- Interface de utilizador intuitiva para aplicações Pro AV de grande escala, fácil monitorização e gestão de salas em vários locais
 - Árvore de implementação de 5 níveis
 - Suporta a visualização da sala e do piso
 - Direitos de acesso de utilizadores configuráveis
- Cenários predefinidos para automatização e agendamento de tarefas
 - Fornece cenários de reunião para escolher e desencadear acções a partir dos controladores
 - Ligar/desligar automaticamente as luzes, o ar condicionado e os dispositivos da sala de reuniões com base em acções predefinidas
- Painel de controlo para o estado atual e análises
 - Informação sobre o estado atual para resolução de problemas em tempo real
 - Análise de registos de utilização anteriores para otimização futura
 - Regras predefinidas para gerar relatórios regulares para otimizar a manutenção dos dispositivos
- Os perfis de utilizador são geridos no Diretório, incluindo o nome de utilizador, o e-mail, o código PIN e os números de cartão, etc.
- Regista a utilização do dispositivo, notificações e e-mails para eventos anormais para análise de usabilidade e otimização futura
- Suporta os principais navegadores Web
- A licença de diferentes quantidades de dispositivos controlados pode ser adquirida com base nas necessidades dos utilizadores

Especificações

Processador	3,2 GHz
SO suportado	Windows 8 (32/64 bit) e superior
Capacidade de armazenamento	10 GB disponíveis no disco rígido
Memória do sistema	8 GB
Navegador Web	Internet Explorer v11 e superior Mozilla Firefox v54.0 e superior Google Chrome v56.0 e superior

Diagrama



ATEN International Co., Ltd.

3F., No.125, Sec. 2, Datong Rd., Sijhih District., New Taipei City 221, Taiwan
 Phone: 886-2-8692-6789 Fax: 886-2-8692-6767
 www.aten.com E-mail: marketing@aten.com



© Copyright 2015 ATEN® International Co., Ltd.
 ATEN and the ATEN logo are trademarks of ATEN International Co., Ltd.
 All rights reserved. All other trademarks are the property of their respective owners.